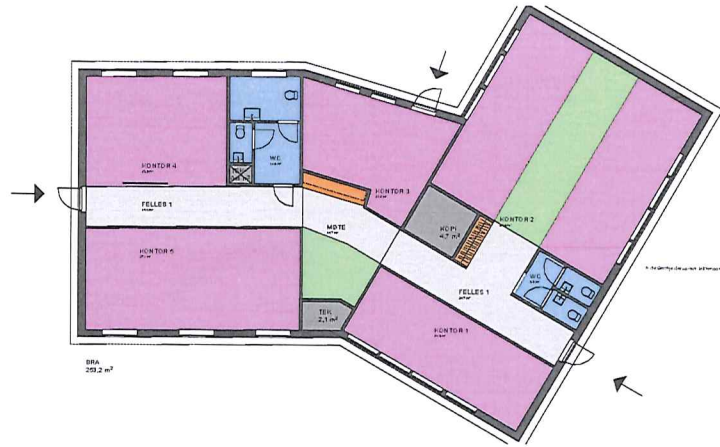


© Alle rettigheter til alle forfattere, for utvalgte, utgitt av
 Prosjekt nr. 180821, utgitt av arkitekt MNAL, 23.aug.2018



BRA
253,2 m²



BRA
253,2 m²

FORSLAG I

- 26 arbeidsplasser
- 1 kjøkken
- 3 wc + 1 hc wc
- 1 kopirom / tek
- 1 garderobe
- 1 lounge / sittegruppe
- 1 bøttekott
- 1 korridor / felles

- Det må tas kontrollmål av plassering av vindu og ytterdør.
 - Kontroll av bærende tak konstruksjon for flytte av innvendige vegger.

metamorf arkitekter
 post@metamorfarkitekter.no
 m 94 19 24 49

Prosjekt
 Øksnevad Næringspark

Oppdragsgiver:
 Uanz Bygg as

Fase
 Skissefase

Tegning
 Møbleringsplan 1. Etasje

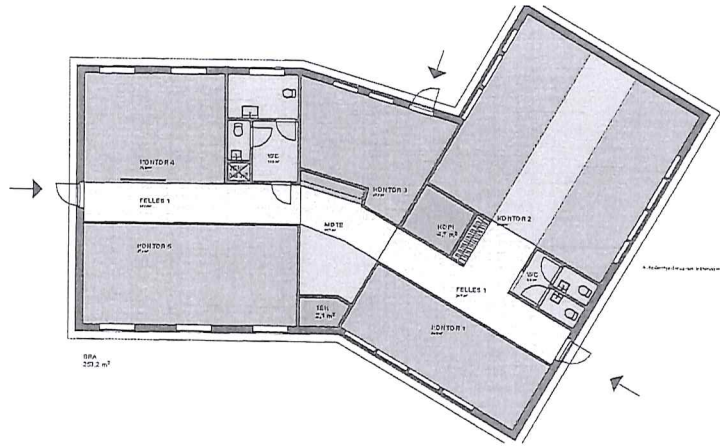
Om / Bnr
 8 / 74

Oppdragsleder / Arkitekt
 Jensen arkitekt MNAL
 Oppdragsnr.: 180821
 Kontr.

Målestokk
 1:100, / A3
 Dato
 23.aug.2018

Tegn. nr.
 A23-201
 Rev.
 Fag Type Etc. Legend

© 2018 metamorf arkitekter. Alle rettigheter forbeholdt. Dette er et forslag til planløsning og skal ikke brukes til bygging uten godkjenning fra byggesaksbehandleren.



FORSLAG I

- 26 arbeidsplasser
- 1 kjøkken
- 3 wc + 1 hc wc
- 1 kopirom / tek
- 1 garderobe
- 1 lounge / sittegruppe
- 1 bøttekott
- 1 korridor / felles

- Det må tas kontrollmål av plassering av vindu og ytterdør.
 - Kontroll av bærende tak konstruksjon for flytte av innvendige vegger.

ledig

metamorf arkitekter
 post@metamorfarkitekter.no
 m 94 19 24 49

Prosjekt
 Øksnevad Næringspark

Oppdragsgiver
 Uanz Bygg as

Fase
 Skissefase
 Tegning
 Møbleringsplan 1. Etasje

Gnr / Omr
 8 / 74

Oppdragsleder / Arkitekt:
 Jensen arkitekt MNAL
 Oppdragsnr.: 180821
 Kontr.

Målestokk
 1:100, / A3
 Date
 23.aug 2018

Tegn. nr.:
 A23-201
 Rev.:
 Fag Type: Elg
 Løpnr